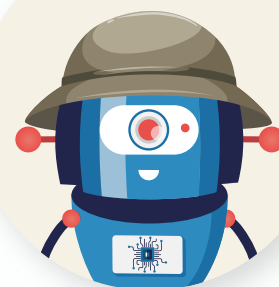




INVENTALAND

GUÍA DE FAMILIAS

¡ Bienvenid@s a la 8ª edición de Inventaland en Zaragoza, las colonias de verano de Academia de Inventores !



¿Qué hay que traer?

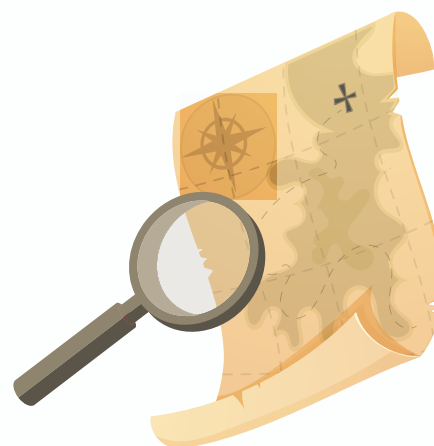


Todos los días tendremos una hora de descanso y juegos tematizados en las piscinas del Parque de Atracciones. Por eso, diariamente es necesario traer:

- Ropa cómoda
- Almuerzo
- Bañador
- Toalla
- Zapatillas de piscina (no recomendamos chancletas)
- Gorra
- Botella de agua o cantimplora marcada con el nombre
- Mochila con el nombre marcado
- USB

Otros elementos opcionales:

- Una camiseta de respuesto
- Crema solar (venir con crema de casa ya dada)
- Loción anti mosquitos (puesta desde casa)
- Chaqueta



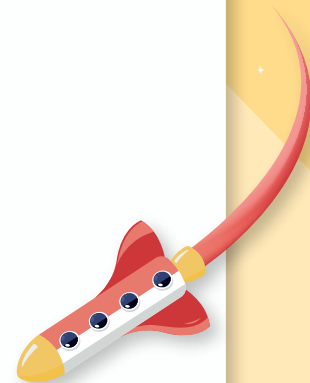
El **viernes** es fundamental que todos los inventores e inventoras **lleven puesta la camiseta de Inventaland** que recibirán el primer día de las colonias. Esto permitirá a nuestro equipo identificarlos más fácilmente en las atracciones.

En el caso de cualquier otro elemento que traiga el participante o dispositivos electrónicos, la organización no se hace responsable.

Objetos perdidos

Puede haber ocasiones en las que los niños se despisten y pierdan algún objeto personal, como el bañador, la toalla, alguna chaqueta, etc.

Nosotros nos encargaremos de guardarlo y podréis venir a recogerlo antes del 24 de julio, fecha de finalización de las colonias.



¿Otras necesidades personales?

En el caso de que algún niño/a necesite tomar un medicamento, tenga alergia, dieta o tratamiento especial, necesitamos notificación previa al inicio de las jornadas.

Los participantes no podrán estar en posesión de ningún medicamento, deberán ser entregados a los monitores que se encargarán de su administración y su almacenamiento. Estos deberán ir acompañados de la receta, dosis y duración.

La información es la mejor herramienta para una correcta actuación y, en tema de salud, una información completa es imprescindible.

¿Y si hay una emergencia?

Pese a que no suele ser lo habitual, existe la posibilidad de que los niños/as sufran accidentes. Por ello, siempre estamos preparados para casos de emergencia, contando con material y personal cualificado en primeros auxilios. Primero, hacemos una primera evaluación del accidente y su gravedad. En caso de tratarse de una herida leve, como rasguños, la atenderemos desinfectándola con agua y jabón.

En casos moderados o graves, os contactamos de inmediato y, en caso de emergencia, llamamos al 112 al mismo tiempo que os informamos de la situación.

¿Cómo dejar o recoger a los participantes?

En la puerta principal del **Parque de Atracciones de Zaragoza** (P.º Duque de Alba, 15, 50007). El horario de llegada es de 8:50 a 9:00.

Para la recogida de los participantes, necesitaréis la tarjeta de recogida que os entregaremos en la entrada el primer día de colonias. Tendréis que completarla con el nombre del alumno/a y enseñarla al monitor/a a la salida de las colonias.

¿Qué van a comer los inventores en Inventaland?

La alimentación de nuestros futuros inventores es muy importante. Por eso ponemos especial cuidado en su menú. Las comidas son caseras, equilibradas y deliciosas, suministradas por el servicio de catering del Parque de Atracciones Zaragoza.

El Parque de Atracciones tiene a disposición menús para atender posibles alergias, celíacos e intolerantes. Es importante indicarlo en la hoja de inscripción o en su defecto, poniéndoos en contacto con nosotros directamente.

Contacto

661 549 143

zaragoza@academiadeinventores.com

www.academiadeinventores.com

@ainventores

