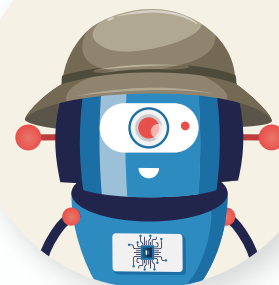




# INVENTALAND

## GUÍA DE FAMILIAS

¡ Bienvenid@s a la 4º edición de Inventaland en Madrid, las colonias de verano de Academia de Inventores !



### ¿Qué hay que traer?



Todos los días tendremos una hora de descanso y juegos tematizados en la Academia. Por eso, diariamente es necesario traer:

- Ropa cómoda
- Almuerzo
- Botella de agua o cantimplora marcada con el nombre
- Mochila con el nombre marcado
- USB

En el caso de cualquier otro elemento que traiga el participante o dispositivos electrónicos, la organización no se hace responsable.

### Objetos perdidos

Puede haber ocasiones en las que los niños se despisten y pierdan algún objeto personal, alguna chaqueta, etc.

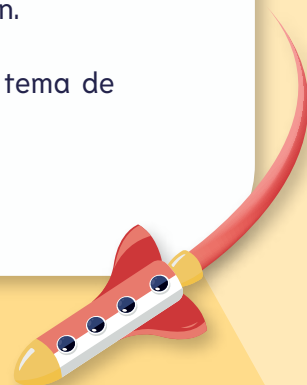
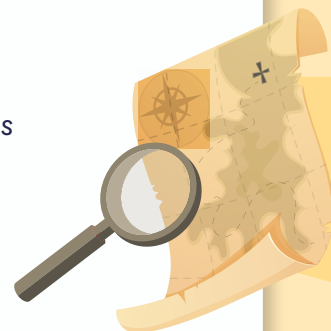
Nosotros nos encargaremos de guardarlo y podréis venir a recogerlo antes del 24 de julio, fecha de finalización de las colonias.

### ¿Otras necesidades personales?

En el caso de que algún niño/a necesite tomar un medicamento, tenga alergia, dieta o tratamiento especial, necesitamos notificación previa al inicio de las jornadas.

Los participantes no podrán estar en posesión de ningún medicamento, deberán ser entregados a los monitores que se encargará de su administración y su almacenamiento. Estos deberán ir acompañados de la receta, dosis y duración.

La información es la mejor herramienta para una correcta actuación y, en tema de salud, una información completa es imprescindible.



## ¿Y si hay una emergencia?

Pese a que no suele ser lo habitual, existe la posibilidad de que los niños/as sufran accidentes. Por ello, siempre estamos preparados para casos de emergencia, contando con material y personal cualificado en primeros auxilios. Primero, hacemos una primera evaluación del accidente y su gravedad. En caso de tratarse de una herida leve, como rasguños, la atenderemos desinfectándola con agua y jabón.

En casos moderados o graves, os contactamos de inmediato y, en caso de emergencia, llamamos al 112 al mismo tiempo que os informamos de la situación.

## ¿Cómo dejar o recoger a los participantes?

En la **Academia de Inventores de Madrid** (Av. Camino de Santiago 21, 28050).  
El horario de llegada es de 8:50 a 9:00.

Para la recogida de los participantes, necesitaréis la tarjeta de recogida que os entregaremos en la entrada el primer día de colonias. Tendréis que completarla con el nombre del alumno/a y enseñarla al monitor/a a la salida de las colonias.

## Contacto

626 52 33 59

madrid@academiadeinventores.com

www.academiadeinventores.com

@ainventores

